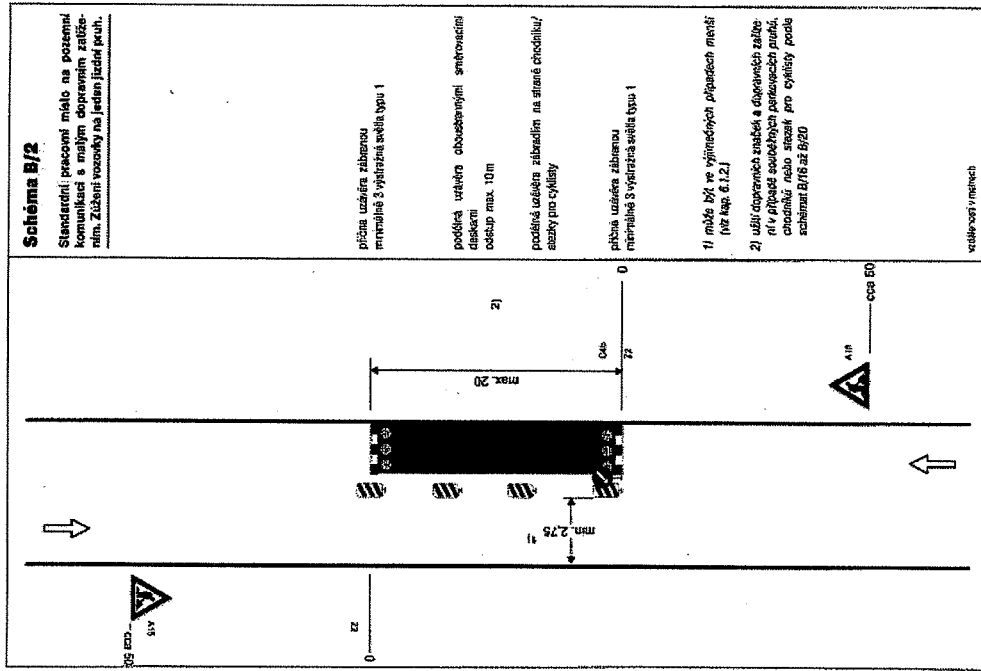


POLICIE ČESKÉ REPUBLIKY
Krajské ředitelství policie Ústeckého kraje
Dopravní inspektorát 415 96 Teplice
Odsouhlaseno
Dne: 02.05.2016
pod č.j. KRPVU-92934-167-206-244906
Platnost zmažena
40.37.72.2016

Podpis: [Signature]
§ 25 zákona č. 13/1997 Sb.
§ 77 zákona č. 361/2000 Sb.



POLICIE ČESKÉ REPUBLIKY
Krajské ředitelství policie Ústeckého kraje
Dopravní inspektorát 415 96 Teplice
Odsouhlaseno
Dne: 02.05.2016
pod č.j. KRPVU-92934-167-206-244906
Platnost zmažena
40.37.72.2016

Podpis: [Signature]
§ 25 zákona č. 13/1997 Sb.
§ 77 zákona č. 361/2000 Sb.

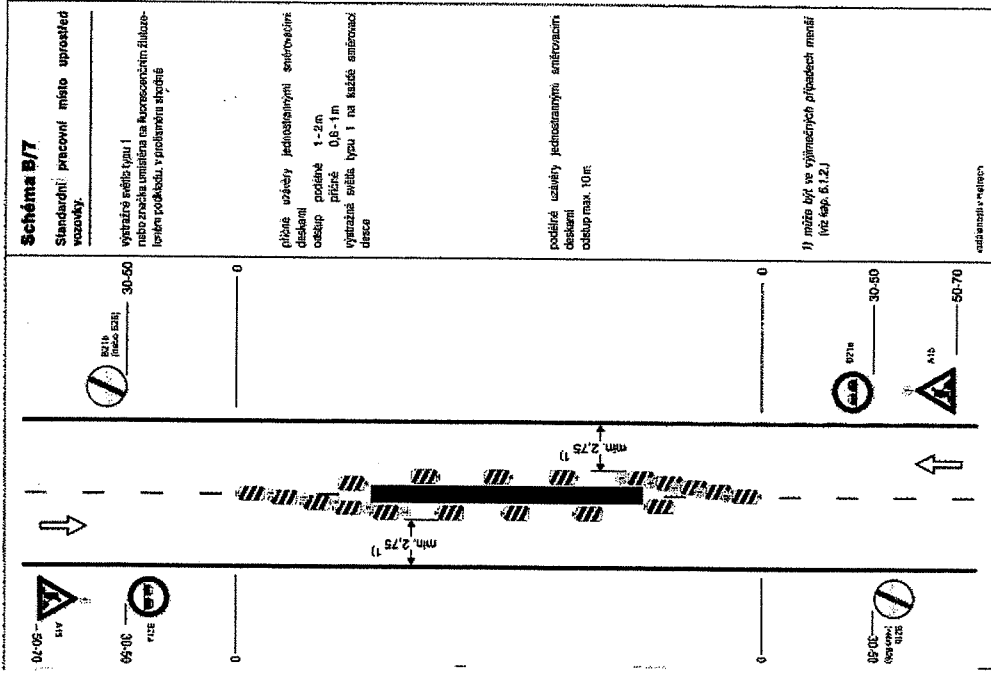


Schéma B/7

Standardní pracovní místo uprostřed vozovky.

výstražné světlo typu 1 nebo značka umístěná na fluorescenčním fóliovém podkladu, v prostoru stopy

průhledné ušlechtilé jednolobostupné směrovací desky podléhají 1-2m příčné 0,6-1m výstražné světlo typu 1 na každé směrovací desce

podléhá ušlechtilé jednolobostupné směrovací desky odstup max. 10m

1) může být ve výjimečných případech menší (viz nap. B.1.2.)

vzdálenosti v metrech

POLICIE ČESKÉ REPUBLIKY
Krajské ředitelství policie Ústeckého kraje
Dopravní inspektorát 415 96 Teplice
Odsouhlaseno
Dne: 02.05.2016
pod č.j. KRPUL-92934-167-2016-040906
Přiláčená příloha
dat: 31.12.2016
Podpis: [Signature]

§ 25 zákona č. 13/1997 Sb.
§ 77 zákona č. 361/2000 Sb.

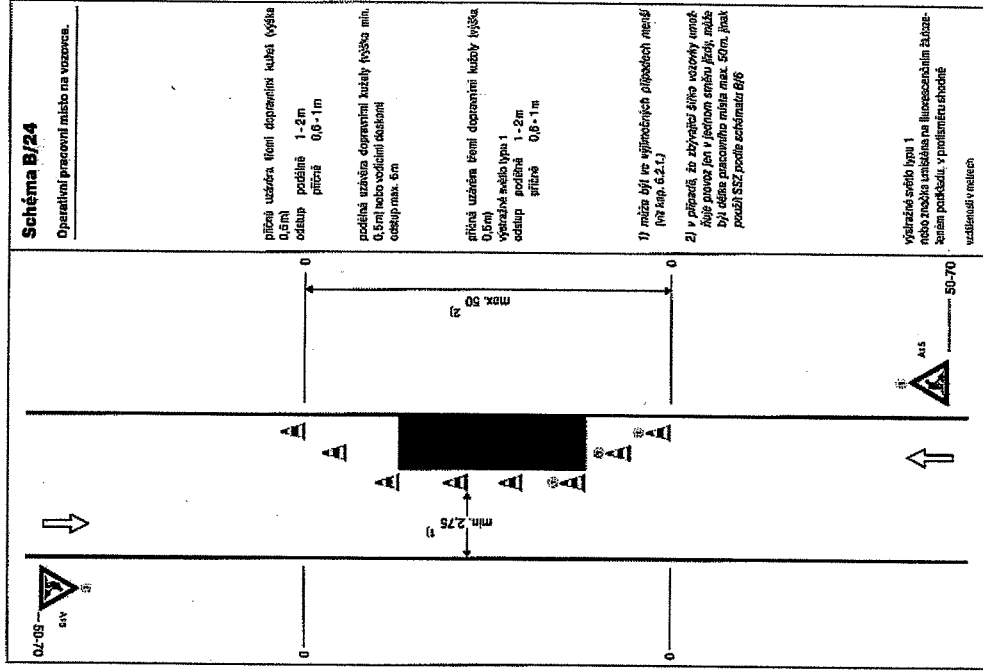


Schéma B/24

Operační pracovní místo na vozovce.

příčná uzávěra tření dopravními kulemi (výška 0,5m) podléhá 1-2m příčné 0,6-1m

průhledná uzávěra dopravními kulemi (výška min. 0,5m) nebo vodícími deskami odstup max. 6m

příčná uzávěra tření dopravními kulemi (výška 0,5m) výstražné světlo typu 1 odstup podléhá 1-2m příčné 0,6-1m

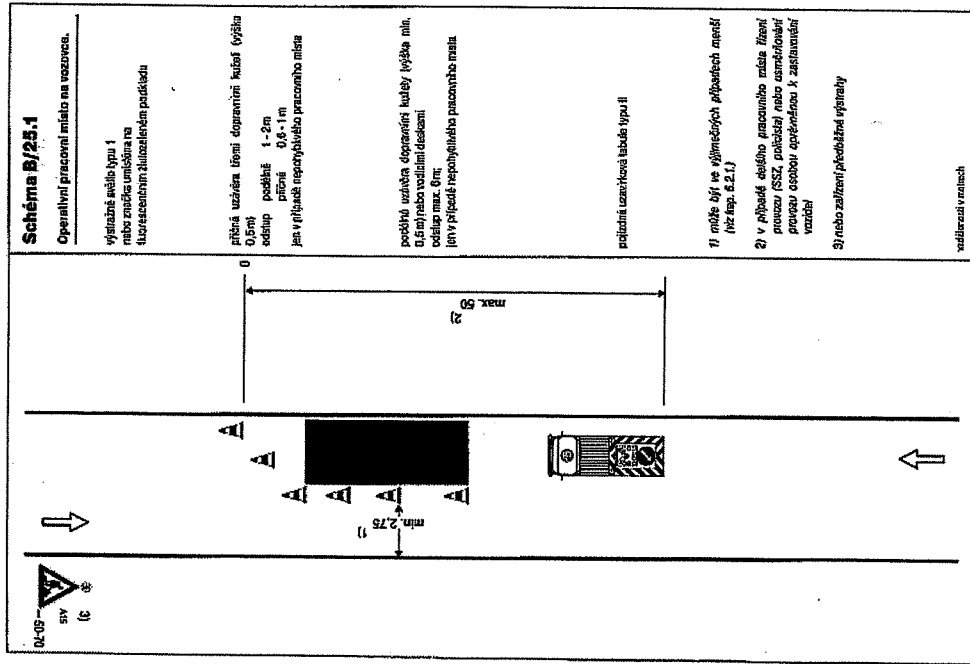
1) může být ve výjimečných případech menší (viz nap. B.2.1.)

2) v případech, že zbytková šířka vozovky umožní dopravní jízdu v jednom směru jízdy, může být odstup pracovního místa max. 60m, jinak podléhá S2Z podle schématu B/6

výstražné světlo typu 1 nebo značka umístěná na fluorescenčním fóliovém podkladu, v prostoru stopy vzdálenosti v metrech

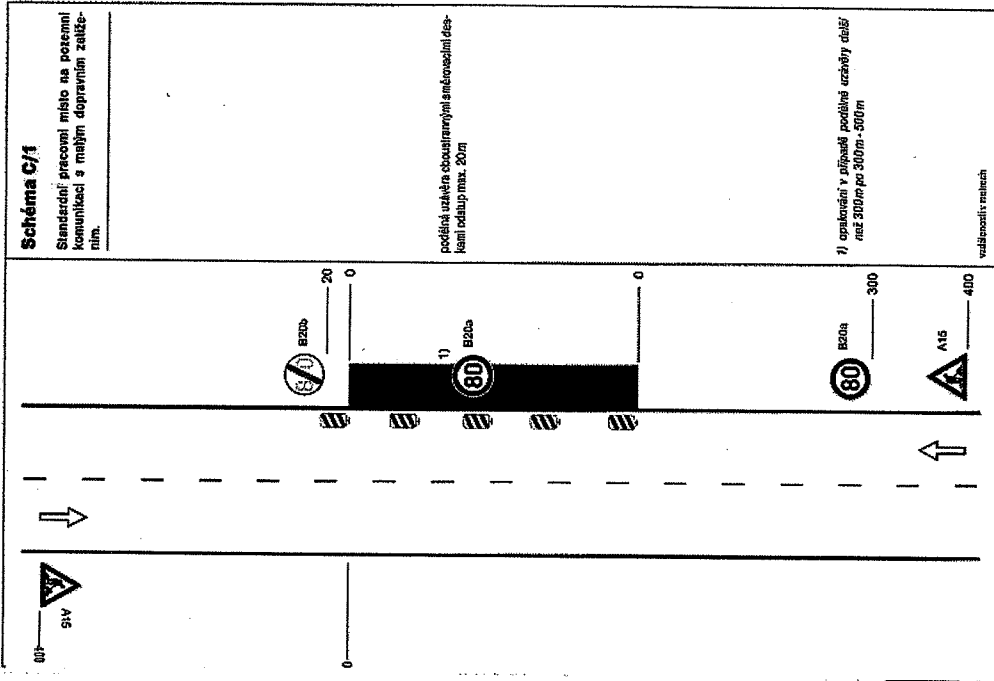
POLICIE ČESKÉ REPUBLIKY
Krajské ředitelství policie Ústeckého kraje
Dopravní inspektorát 415 96 Teplice
Odsouhlaseno
Dne: 02.05.2016
pod č.j. KRPUL-92934-167-2016-040906
Přiláčená příloha
dat: 31.12.2016
Podpis: [Signature]

§ 25 zákona č. 13/1997 Sb.
§ 77 zákona č. 361/2000 Sb.



POLICIE ČESKÉ REPUBLIKY
 Krajské ředitelství policie Ústeckého kraje
 Dopravní inspektorát 415 96 Teplice
 Odsouhlaseno
 Dne: 02.05.2016
 por. B.J. KRPLU-92934-1/17-2016-04096
 Platnost omezena
 do: 31.12.2016
 P. Popelář

§ 25 zákona č. 13/1997 Sb.
 § 77 zákona č. 361/2000 Sb.



POLICIE ČESKÉ REPUBLIKY
 Krajské ředitelství policie Ústeckého kraje
 Dopravní inspektorát 415 96 Teplice
 Odsouhlaseno
 Dne: 02.05.2016
 por. B.J. KRPLU-92934-1/17-2016-04096
 Platnost omezena
 do: 31.12.2016
 P. Popelář

§ 25 zákona č. 13/1997 Sb.
 § 77 zákona č. 361/2000 Sb.

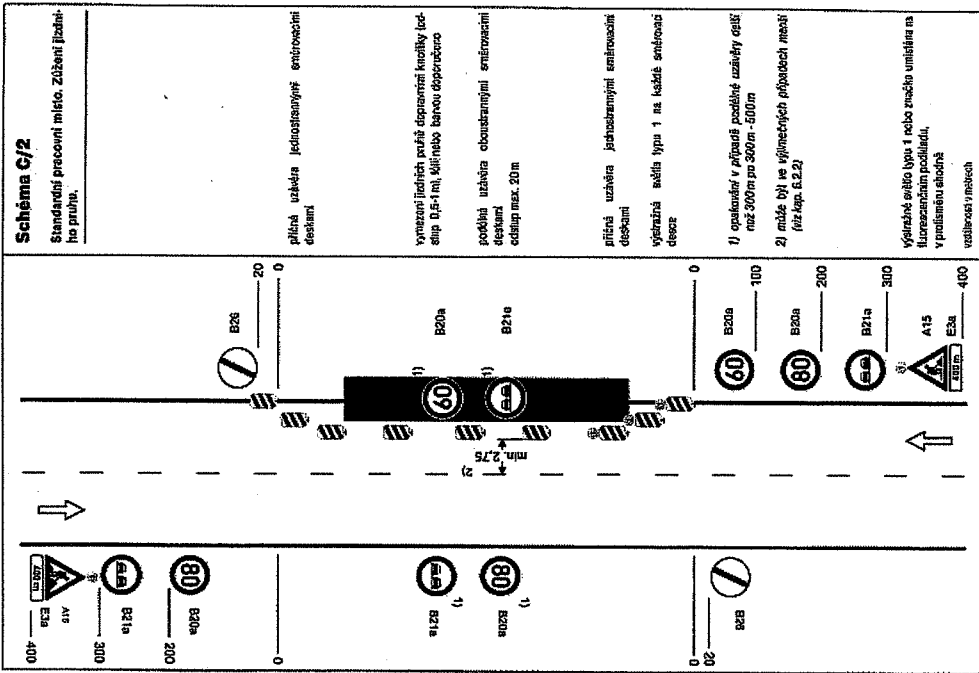


Schéma C/2

Standardní pracovní mlsto. Zúžení jízdního pruhu.

přítlač uzávěra jednosměrných entérovačů desek

výrazná uzávěra obousměrných entérovačů desek

přítlač uzávěra jednosměrných entérovačů desek

výrazná uzávěra typu 1 na každé enterovač desce

1) opakování v přítlačí podlé uzávěry desky
mez 200m ps 300m - 500m

2) mlže D11 ve výhledových přehledných místech
(viz kap. 6.2.2)

výrazná uzávěra typu 1 nebo značka umístěna na hluzovací podkladě, v publikované sítně

vztahová v městech

POLICIE ČESKÉ REPUBLIKY
Krajské ředitelství policie Ústeckého kraje
Dopravní inspektorát 415 96 Teplice
Odsouhlaseno
Dne: 02.05.2016
pod č.j. KRPU-92934-1/17-2016-040906
Přítlačí označena Podpis: [Signature]
dat: 27.12.2016
§ 25 zákona č. 13/1997 Sb.
§ 77 zákona č. 361/2000 Sb.

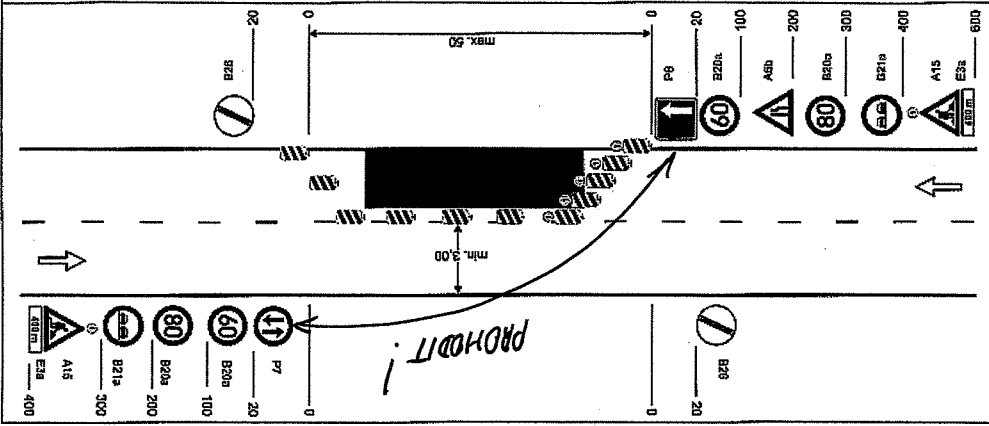


Schéma C/4

Standardní pracovní mlsto. Zúžení vozovky na jedno jízdní pruh. Úprava přednosti dopravními značkami.

přítlač uzávěra jednosměrných entérovačů desek

podlé uzávěra obousměrných entérovačů desek
obsluh max. 20m

přítlač uzávěra jednosměrných entérovačů desek
výrazná uzávěra typu 1 na každé enterovač desce

výrazná uzávěra typu 1 nebo značka umístěna na hluzovací podkladě, v publikované sítně

POLICIE ČESKÉ REPUBLIKY
Krajské ředitelství policie Ústeckého kraje
Dopravní inspektorát 415 96 Teplice
Odsouhlaseno
Dne: 02.05.2016
pod č.j. KRPU-92934-1/17-2016-040906
Přítlačí označena Podpis: [Signature]
dat: 27.12.2016
§ 25 zákona č. 13/1997 Sb.
§ 77 zákona č. 361/2000 Sb.

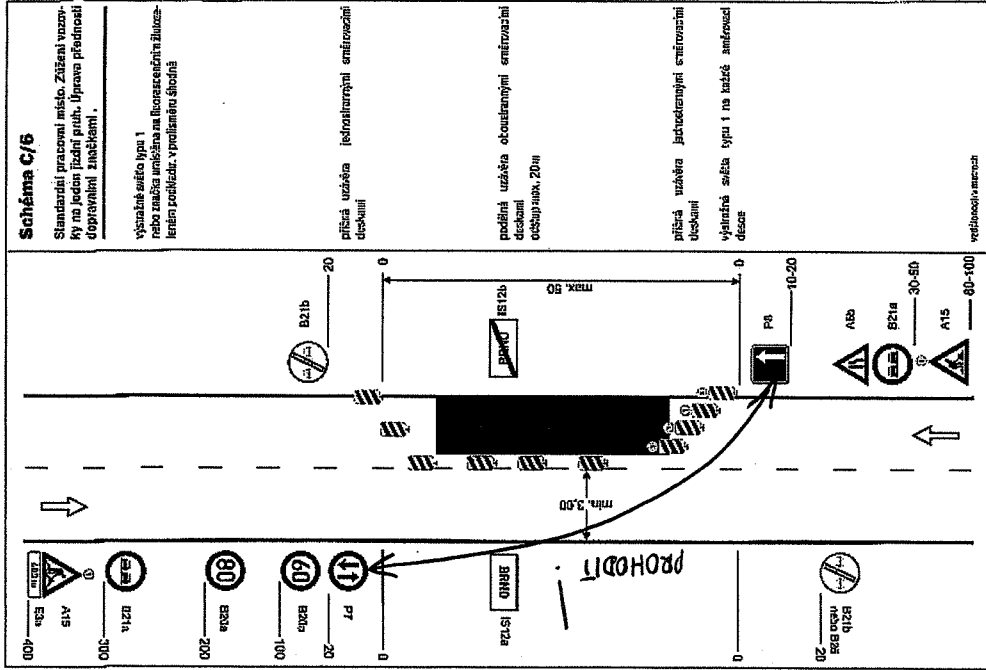


Schéma C/6

Standardní pracovní místo. Zřízení vozovky na jeden jízdní pruh. Úprava přednosti dopravními značkami.

výšleže světlo typu 1 nebo značka umístěna na iluzorickém žluzovém podkladu, v proměně šířky

příčná uzávěra jednostrannými směrovacími deskami

podélná uzávěra obousměrnými směrovacími deskami

příčná uzávěra jednostrannými směrovacími deskami

výšleže světla typu 1 na každé straně vozovky

vzdálenosti v m

POLICIE ČESKÉ REPUBLIKY
Krajské ředitelství policie Ústeckého kraje
Dopravní inspektorát 415 96 Teplice
Odsouhlaseno
Dne: 02.05.2016
pod č.j. KRPÚ-92934-167-2016-010906
Přítomost omezena
Podpis: *[Signature]*
§ 25 zákona č. 13/1967 Sb.
§ 77 zákona č. 361/2000 Sb.

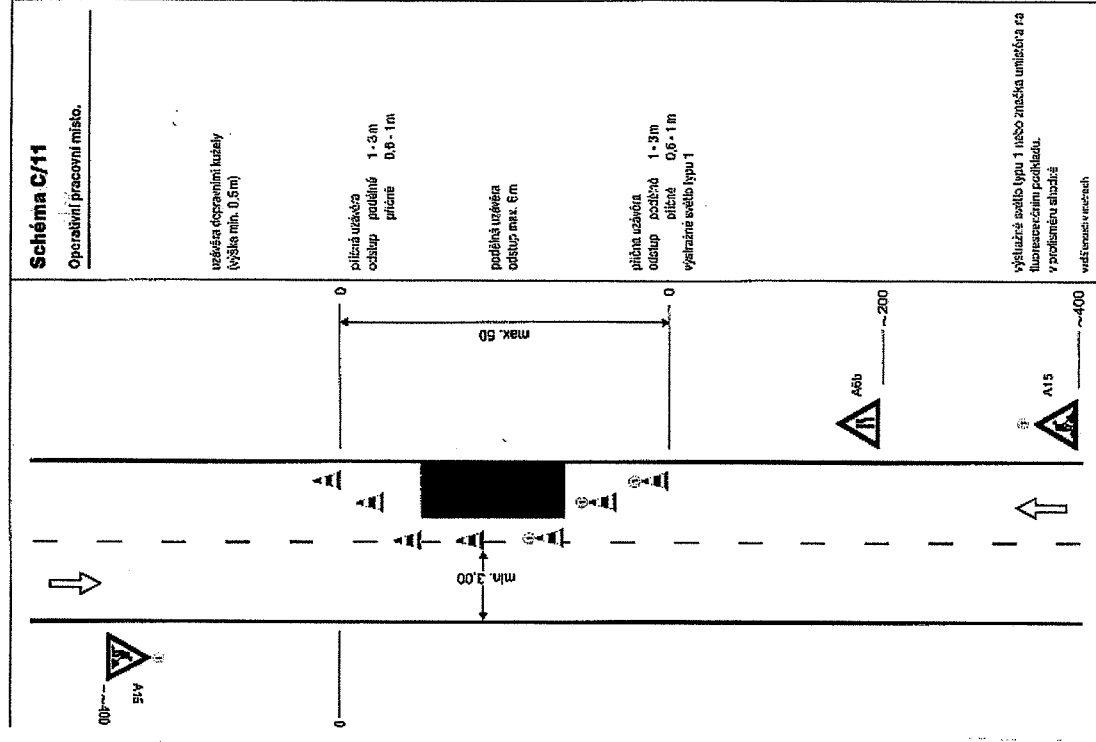


Schéma C/11

Operativní pracovní místo.

uzávěra dopravními značkami (výška min. 0,5m)

příčná uzávěra podélné příčné 1-3m 0,6-1m

podélná uzávěra odstup max. 6m

příčná uzávěra podélné příčné 1-3m 0,6-1m

výšleže světla typu 1 nebo značka umístěna na iluzorickém podkladu, v proměně šířky

vzdálenosti v m

POLICIE ČESKÉ REPUBLIKY
Krajské ředitelství policie Ústeckého kraje
Dopravní inspektorát 415 96 Teplice
Odsouhlaseno
Dne: 02.05.2016
pod č.j. KRPÚ-92934-167-2016-010906
Přítomnost omezena
Podpis: *[Signature]*
§ 25 zákona č. 13/1967 Sb.
§ 77 zákona č. 361/2000 Sb.

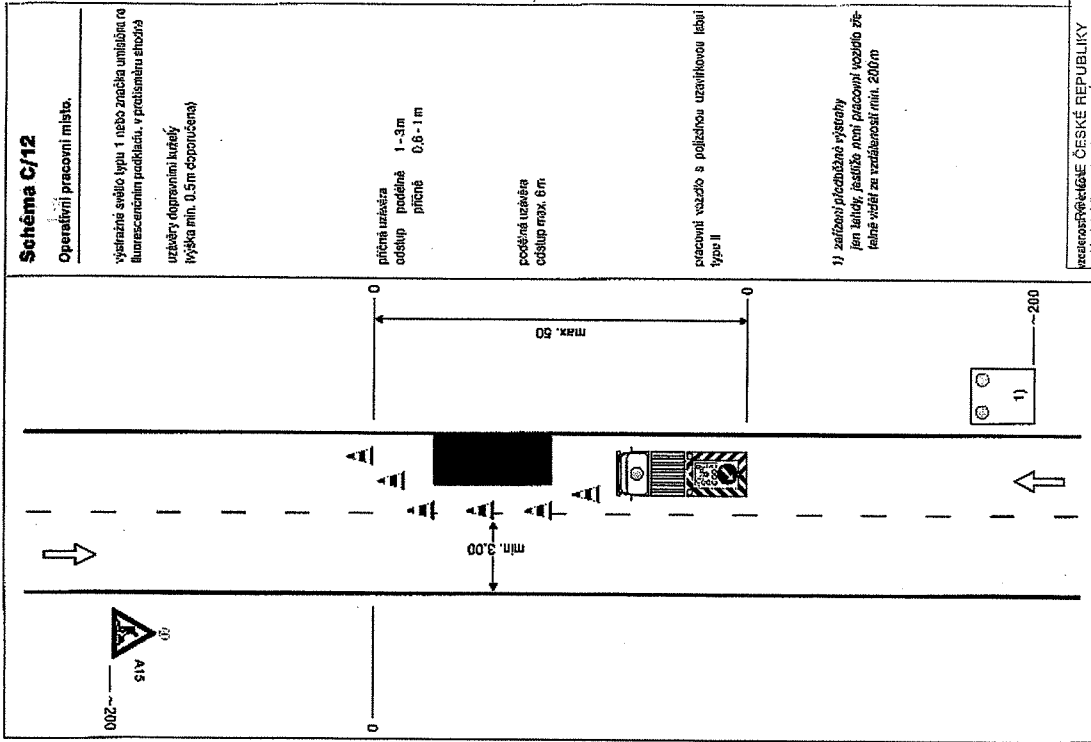


Schéma C/12

Operativní pracovní místa

výstražné světlo typu 1 nebo značka umiřovací a fluorescenčními reflektory, v protisměru směru uvažovaný dopravní křižovatky
výška min. 0,5m (doporučena)

příčná uzávěra odstup podélně příčné 1-3m 0,8-1m

podélná uzávěra odstup max. 6m

svačovací vozíčko s polštářovou uzavírkovou látkou typu II

1) zařízení přechodové výstrahy jen kladky, řezáky, není pracovní vozíčko zjevně viditelné za vzdáleností min. 200m

Inspektorát Ústecké policie Ústeckého kraje
Dopravní inspektorát 415 96 Teplice

Odsouhlaseno

Dne: 02.05.2016

pod č. j. KPPU-92034-17-2016-010000
Plátnářka zhmizena Pořítil
06:57:17.2016

§ 25 zákona č. 13/1997 Sb.
§ 77 zákona č. 361/2000 Sb.