

dne **27. 4. 2026** od **8:00** do **18:00** hodin

---

**Plánovaná odstávka zahrnuje tyto lokality:****Modlany (okres Teplice)**

č. p. 2, 3, 5, 6, 11, 14-20, 23, 24, 25, 27, 28, 30, 33, 34, 36, 37, 38, 40, 43, 44, 45, 46, 48, 49, 50, 53-59, 61, 64, 65, 72-78, 80-91, 93, 94, 95, 97, 99, 100, 101, 104, 106, 109-119, 121-126, 128-132, 135

č. ev. 20, 25

kat. území **Modlany** (kód **697711**): **parcelní č.** 10, 15/1, 20/2, 20/25, 20/29, 20/34, 20/39, 20/41, 82/12, 82/14, 84, 97, 100/10, 100/11, 113/38, 113/39, 113/43, 113/44, 120/2, 189/2, 189/14, 210/2, 260/7, 279, 308

**Srbice (okres Teplice)**

č. p. 1, 5, 11, 13, 19, 20, 30, 32, 33, 34, 41, 48, 66, 70, 73, 74, 86, 98, 99, 101, 109, 111, 113, 114, 116, 119, 120, 122, 123, 125, 127, 128, 130, 133, 135, 137, 139, 144, 147, 149, 151, 160, 161, 169, 178, 194

č. ev. 6, 28, 32, 35, 45, 46, 60, 65, 67, 71, 72, 80, 81, 83, 84, 85, 87, 88, 89, 91, 92, 93, 94, 96, 97, 99, 100

kat. území **Srbice** (kód **752941**): **parcelní č.** 15, 161/17, 161/23, 161/29, 161/34, 161/37, 161/41, 161/42, 161/45, 161/49, 161/58, 161/70, 161/72, 161/88, 161/91, 181/42,45, 181/1, 181/4, 181/5, 181/8, 181/36, 181/37, 181/48, 181/55, 181/100, 181/102, 181/103, 181/104, 181/111, 181/114, 181/118, 181/124, 181/137, 181/151, 181/153, 181/156, 181/158, 181/162, 181/181, 183/14, 183/15, 183/16, 183/17, 183/24, 187, 189, 190, 191, 195, 196, 207, 207/10, 210/1, 210/15, 215, 216, 217, 221, 224, 225, 226, 232/5, 232/7, 232/9, 241/11, 241/16, 241/29, 243/9, 243/53, 243/73, 248, 252/7, 270/4, 272/3

kat. území **Teplice-Trnovany** (kód **766259**): **parcelní č.** 2186/1

---

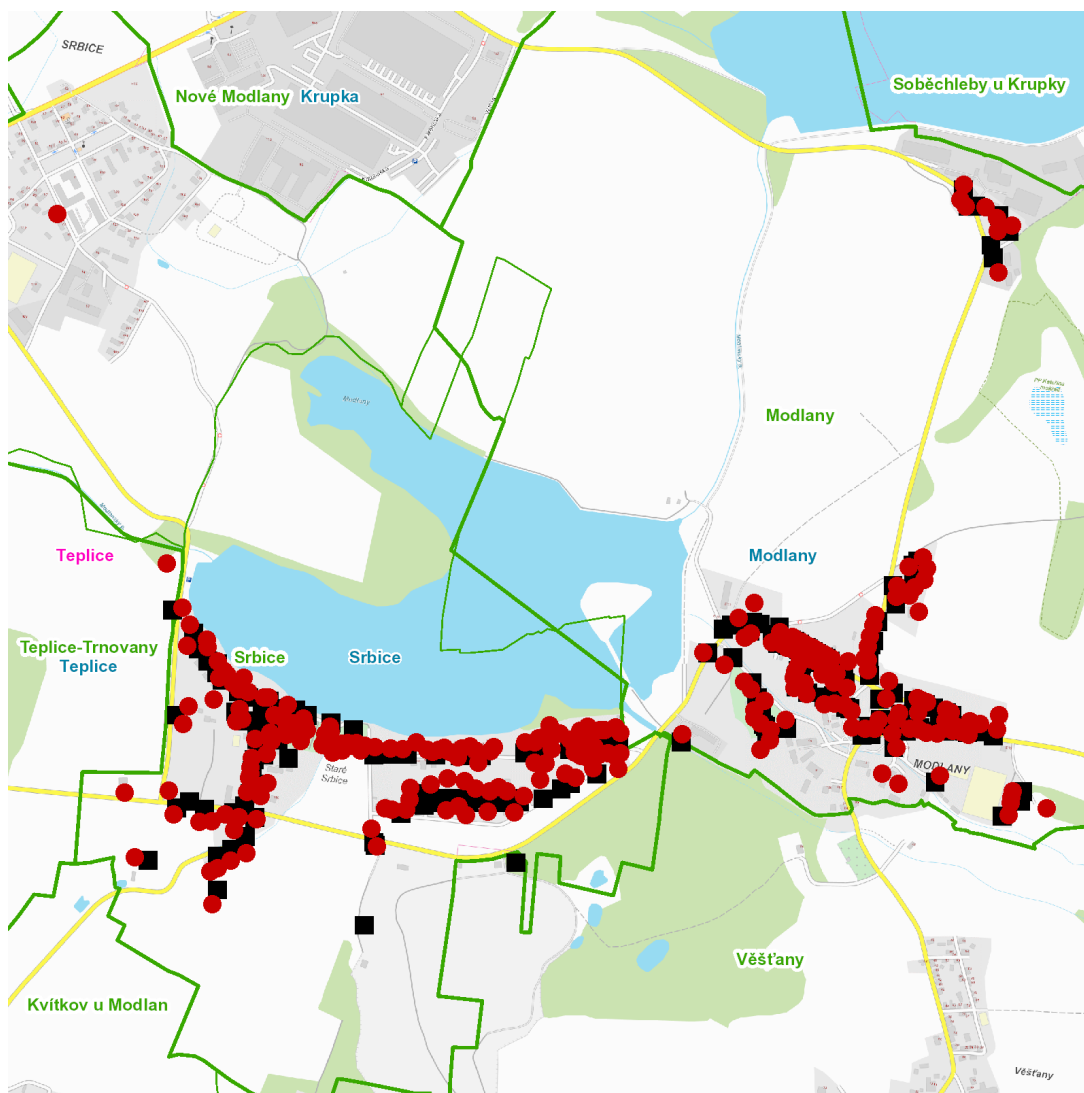
**UPOZORNĚNÍ**

**Dotčené zařízení distribuční soustavy je nutné i v době odstávky považovat za zařízení pod napětím**, a proto vás žádáme o dodržení všech zásad bezpečnosti a provedení opatření potřebných k zamezení případných škod na zdraví a majetku. | Provozovatelé výroben elektřiny jsou povinni zajistit přerušeni dodávky elektřiny z výroby do vypnutého úseku distribuční soustavy.

---

**NEJDE VÁM ELEKTŘINA...**

**TIP:** Registrujte se zdarma na [www.cezdistribuce.cz/sluzba](http://www.cezdistribuce.cz/sluzba) a informace o odstávkách elektřiny budete dostávat e-mailem nebo SMS. U poruch zasíláme SMS s předpokládanou dobou obnovení dodávek. | Aktuální stav dodávek elektřiny na konkrétní adrese zjistíte snadno, rychle a bez registrace na portále **Bez Šťávy** ([www.bezstavy.cz](http://www.bezstavy.cz)).

**dne 27. 4. 2026 od 8:00 do 18:00 hodin****Orientační mapový podklad odstávkou dotčených lokalit****VYSVĚTLIVKY**

- – adresy dotčené odstávkou elektřiny
- – místa připojení k elektrické síti dotčená odstávkou

**INFORMACE ZASLÁNA**

IDDS: bwnbcqk (Obec Modlany)

IDDS: w4bayzt (Obec Srbice)

IDDS: nmrb49w (Statutární město Teplice)